

 **Sareb**

Fact Sheet

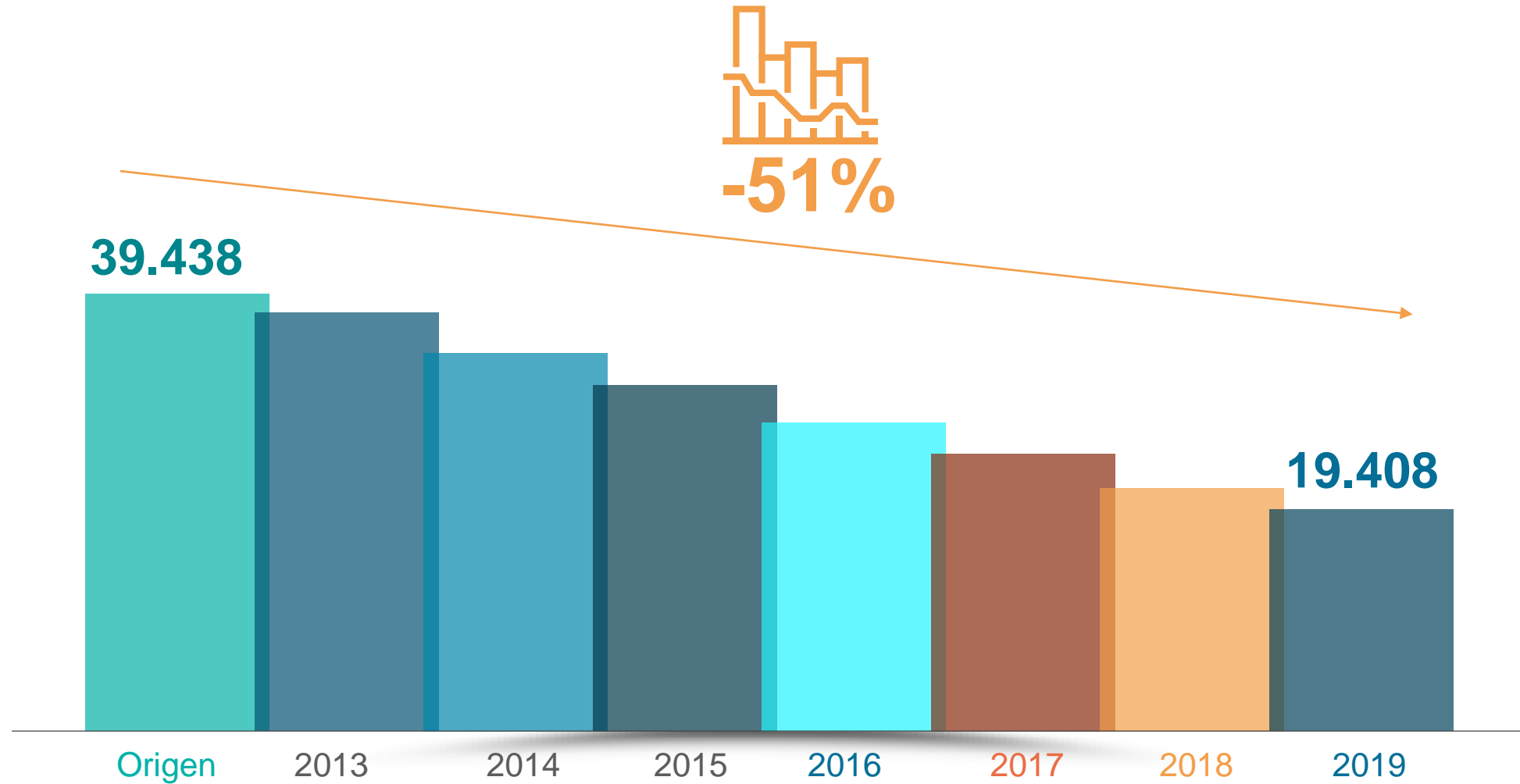
Sareb es una sociedad instrumental



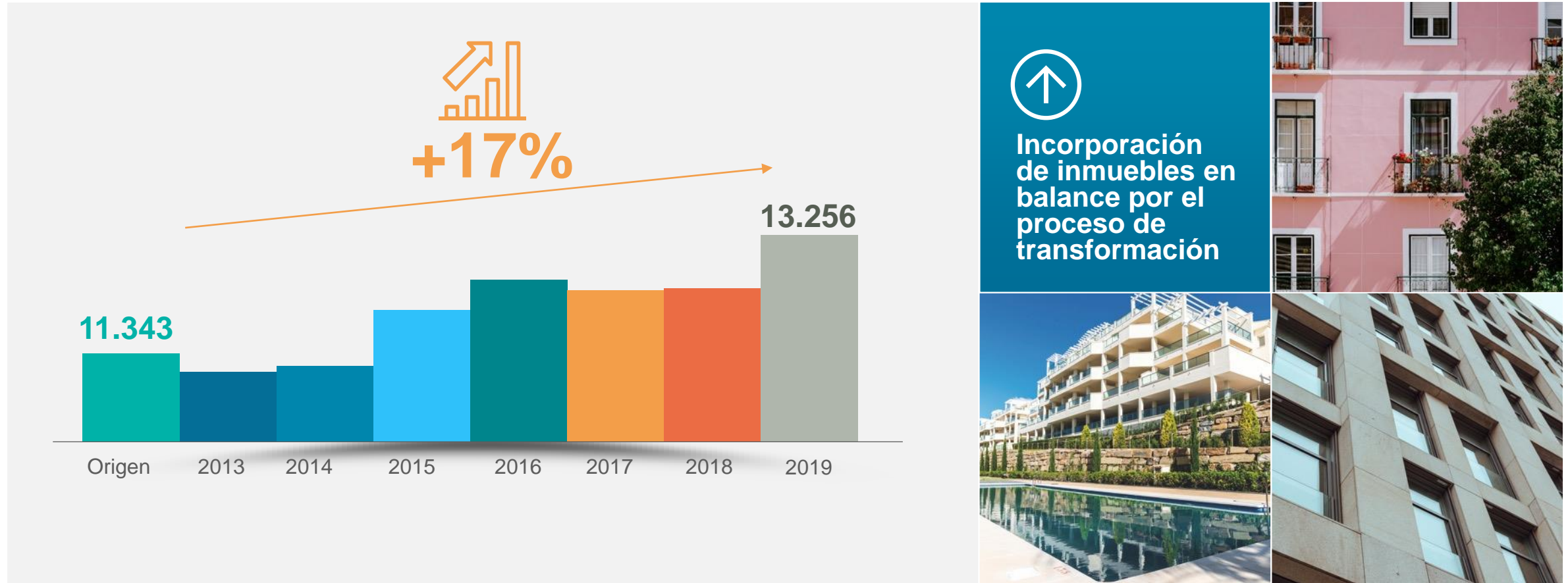
Creada con los siguientes objetivos:



Cartera de préstamos (En M€.)



Cartera de inmuebles (En M€.)

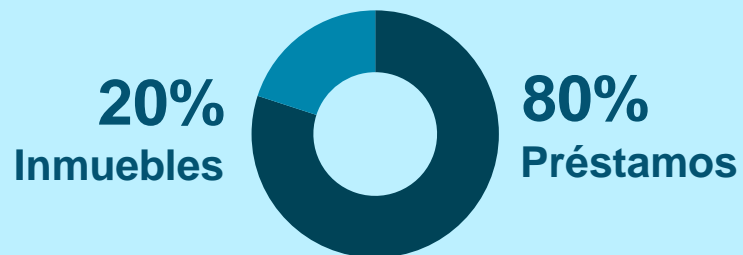


Cartera total de activos (En M€)



Composición de la cartera (% sobre M€)

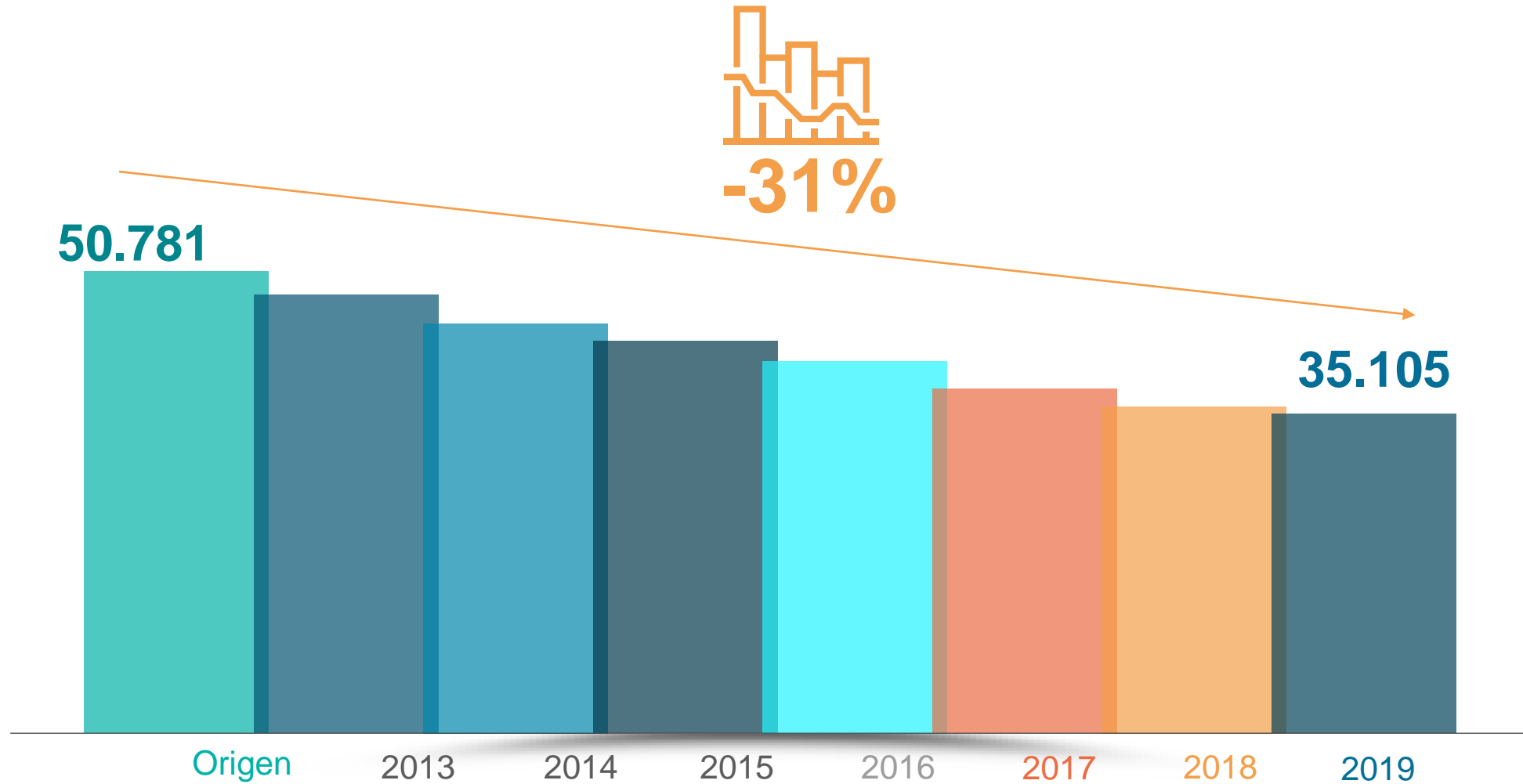
En origen



En 2019



Reducción de la deuda avalada por el Estado (M€)



Cifras clave tras siete años de actividad



18.117M€

Reducción
de cartera



15.676M€

Cancelación
de deuda



26.506M€

Ingresos



2.785M€

Pago de
intereses a las
cedentes



1.319M€

Impuestos
pagados



106.450

Inmuebles
vendidos



70.190

Propuestas
promotores
gestionadas



4.647

Reducción del
nº deudores



21.430

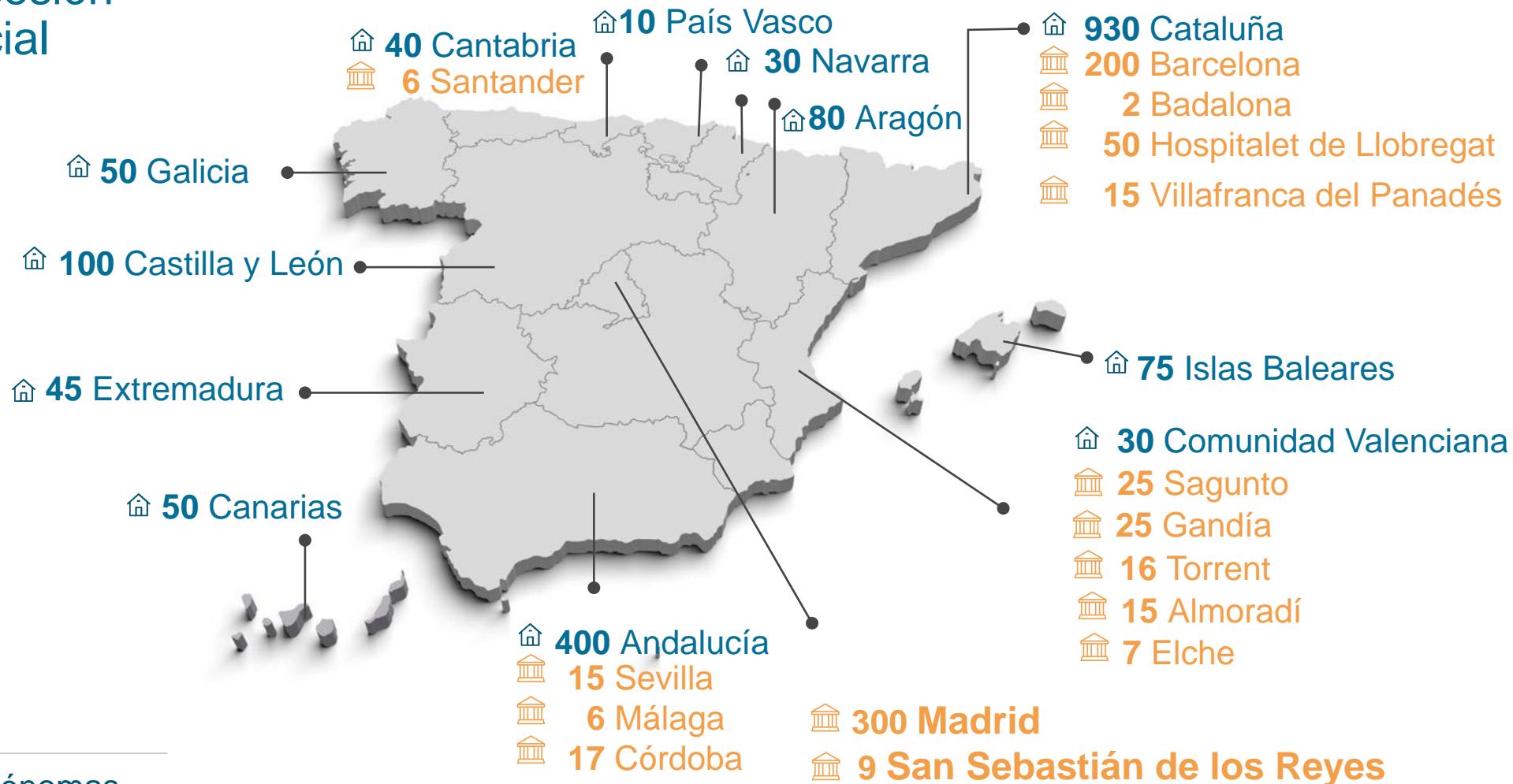
Viviendas
nuevas previstas
hasta 2027



10.000

Viviendas para
fines sociales

Convenios de cesión de vivienda social



 Comunidades autónomas

 Ayuntamientos

* Del total de acuerdos, en 2019 han vencido los firmados con la Región Foral de Navarra, las Islas Baleares, Aragón y el Ayuntamiento de Badalona.

Aportación de Sareb al PIB entre 2013 y 2019

15.676M€

Deuda cancelada

7.165M€

Contribución
económica directa,
indirecta e inducida

29.548M€

5.388M€

Intereses de la
deuda

1.319M€

Pago de impuestos